

**Комплекты контрольно-оценочных средств
в соответствии с примерным перечнем
ОКРУЖАЮЩЕМУ МИРУ**

4 класс

Входная контрольная работа по окружающему миру

1.Рекомендации по проведению:

Время выполнения работы 45 минут

2.Критерии оценивания

Исправления, сделанные ребенком, ошибкой не считаются.

«5» - верно выполнено более 3/4 заданий.

«4» - верно выполнено 3/4 заданий.

«3» - верно выполнено 1/2 заданий.

«2» - верно выполнено менее 1/2 заданий.

1 вариант

1. Распредели перечисленные организмы по царствам, вписав их названия в нужные клетки таблицы.

Ландыш, подосиновик, жук-носорог, мухомор, калина, куница

грибы	растения	животные

2. Что образуется из остатков умерших растений и животных под действием микробов?

а) вода

г) глина

б) соли

д) перегной

в) песок

3.Соедините стрелками тела и состояния веществ, в котором они существуют.

ложка

кипяток

воздух

газообразное

твёрдое

жидкое

4.Перечислите, из каких газов состоит воздух:

5.Напиши названия отраслей промышленности, производящих эти товары:

Одежда: _____

Таблетки: _____

Конфеты: _____

6. Что приводит тело в движение?

- а) кости б) мышцы в) желудок

7. В каком ряду перечислены только органы пищеварительной системы?

- а) ротовая полость, глотка, лёгкие, желудок, кишечник
б) пищевод, головной мозг, глаза, сердце, кишечник
в) ротовая полость, глотка, пищевод, желудок, кишечник

8. Приведите по два примера:

Естественные тела: _____

Искусственные тела: _____

9. С какого возраста разрешено выезжать на велосипеде на дорогу?

- а) с 12 лет б) с 14 лет в) с 18 лет.

10. Экологическая безопасность - это:

- а) защита от молний, грозы, бури
б) защита от ядовитых растений и опасных животных
в) защита от вредного воздействия загрязнённой окружающей среды

11. Что дает животноводство людям?

- а) мясо, шерсть, пух, кожу
б) фрукты, ягоды, овощи
в) хлопок, лен, рис

12. Из чего складывается бюджет?

- а) из зарплаты и стипендии
б) из денег
в) из доходов и расходов

13. Что такое заповедник?

- а) участок земли, где вся природа находится под строгой охраной
б) участок земли, предназначенный для отдыха людей
в) участок земли, где выращивают редкие растения со всего мира
г) участок земли, где разводят разных редких животных

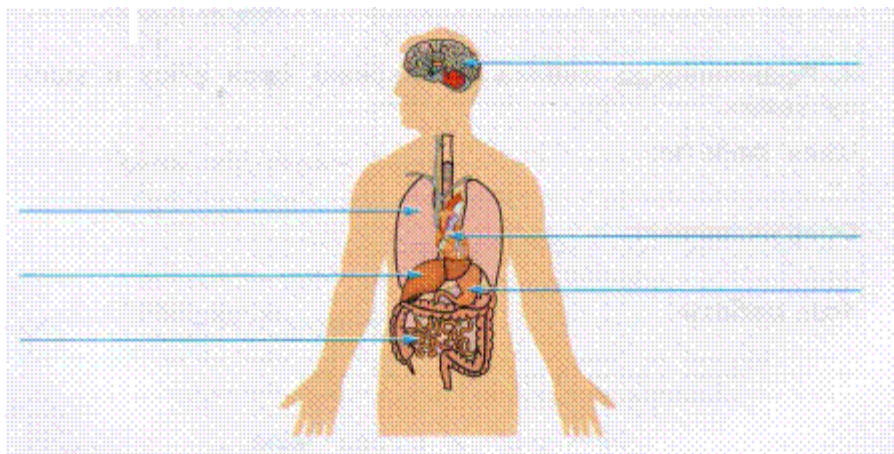
14. Какие города входят в Золотое кольцо России:

- а) Суздаль б) Томск в) Воронеж г) Кострома

15. Заполни таблицу. Отметь знаком «+» свой выбор в соответствующем столбце.

Группы животных	Способы размножения		
	откладывают яйца	откладывают икру	рожают детёнышей
<i>Насекомые</i>			
<i>Рыбы</i>			
<i>Земноводные</i>			
<i>Птицы</i>			
<i>Звери</i>			

16. Подпиши указанные органы человека.



Входная контрольная работа по окружающему миру, 4 класс

1 вариант (ключи)

1.	Грибы: подосиновик, мухомор. Растения: ландыш, калина. Животные: жук-носорог, куница	2 балла
2.	д) перегной	1 балл
3.	Ложка-твёрдое, кипяток-жидкое, воздух-газообразное	3 балла
4.	Углекислый газ, кислород, азот	3 балла
5.	Одежда-легкая, таблетки-химическая, конфеты-пищевая	3 балла
6.	б) мышцы	1 балл
7.	в) ротовая полость, глотка, пищевод, желудок, кишечник	1 балл
8.	Естественные тела – тела природы; искусственные – тела, созданные руками человека	2 балла
9.	б) с 14-ти лет	1 балл
10.	в) защита от вредного воздействия загрязнённой	1 балл

	окружающей среды	
11.	а) мясо, шерсть, пух, кожу	1 балл
12.	в) из доходов и расходов	1 балл
13.	а) Участок земли, где вся природа находится под строгой охраной	1 балл
14.	а) Суздаль, г) Кострома	2 балла
15.	Насекомые, птицы - откладывают яйца; рыбы, земноводные - откладывают икру; звери - рожают детёнышей	5 баллов
16.	Головной мозг, легкие, сердце, печень, желудок, тонкая кишка.	6 баллов
Максимальное количество 34 балла		

**Входная контрольная работа по окружающему миру, 4 класс
2 вариант**

1. Распредели перечисленные организмы по царствам, вписав их названия в нужные клетки таблицы.

Рябина, белый гриб, бабочка, поганка, крапива, соболь

грибы	растения	животные

2. Что образуется из остатков умерших растений и животных под действием микробов?

- | | |
|-------------|----------|
| а) вода | г) песок |
| б) перегной | д) глина |
| в) соли | |

3. Соедините стрелками тела и состояния веществ, в котором они существуют.

<i>пар</i>	<i>компот</i>	<i>вилка</i>
<i>твёрдое</i>	<i>газообразное</i>	<i>жидкое</i>

4. Перечислите, из каких газов состоит воздух:

5. Напиши названия отраслей промышленности, производящих эти товары:

Автомобиль: _____

Печень: _____

Обувь: _____

6. Что приводит тело в движение?

- а) кости б) сердце в) мышцы

7. В каком ряду перечислены только органы пищеварительной системы?

- а) ротовая полость, глотка, пищевод, желудок, кишечник
б) пищевод, головной мозг, глаза, сердце, кишечник
в) ротовая полость, глотка, лёгкие, желудок, кишечник

8. Приведите по два примера:

Искусственные тела: _____

Естественные тела: _____

9. С какого возраста разрешено выезжать на велосипеде на дорогу?

- а) с 18 лет б) с 12 лет в) с 14 лет

10. Экологическая безопасность - это:

- а) защита от вредного воздействия загрязнённой окружающей среды
б) защита от молний, грозы, бури
в) защита от ядовитых растений и опасных животных

11. Что дает животноводство людям?

- а) хлопок, лен, рис
б) фрукты, ягоды, овощи
в) мясо, шерсть, пух, кожу

12. Из чего складывается бюджет?

- а) из зарплаты и стипендии
б) из доходов и расходов
в) из денег

13. Что такое заповедник?

- а) участок земли, где выращивают редкие растения со всего мира
б) участок земли, предназначенный для отдыха людей
в) участок земли, где вся природа находится под строгой охраной
г) участок земли, где разводят разных редких животных

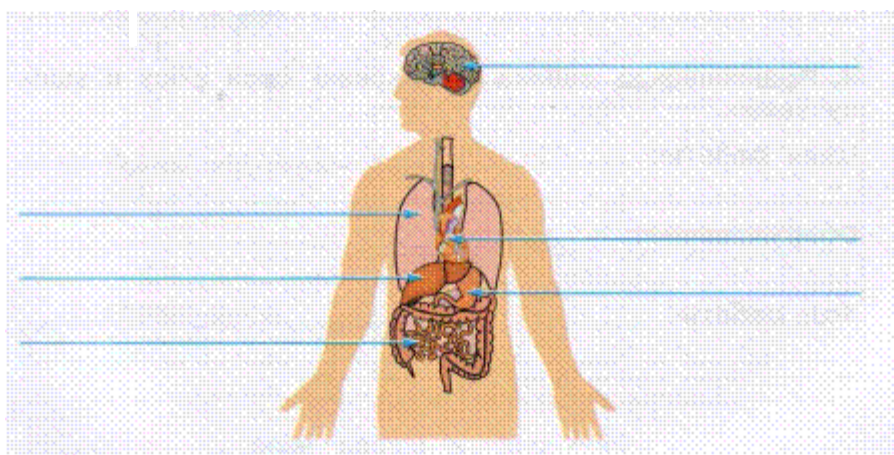
14. Какие города входят в Золотое кольцо России:

- а) Воронеж б) Суздаль в) Кострома г) Томск

15. Заполни таблицу. Отметь знаком «+» свой выбор в соответствующем столбце.

Группы животных	Способы размножения		
	откладывают яйца	откладывают икру	рожают детёнышей
<i>Звери</i>			
<i>Птицы</i>			
<i>Земноводные</i>			
<i>Рыбы</i>			
<i>Насекомые</i>			

16. Подпиши указанные органы человека.



Входная контрольная работа по окружающему миру, 4 класс

2 вариант (ключи)

1.	Грибы: белый гриб, поганка. Растения: рябина, крапива. Животные: бабочка, соболь	2 балла
2.	б) перегной	1 балл
3.	Пар-газообразное, компот-жидкое, вилка-твердое	3 балла
4.	Углекислый газ, кислород, азот	3 балла
5.	Автомобиль-машиностроение, печень-пищевая, обувь-легкая	3 балла
6.	в) мышцы	1 балл
7.	а) ротовая полость, глотка, пищевод, желудок, кишечник	1 балл
8.	Искусственные – тела, созданные руками человека, естественные тела – тела природы	2 балла
9.	в) с 14-ти лет	1 балл

10.	а) защита от вредного воздействия загрязнённой окружающей среды	1 балл
11.	в) мясо, шерсть, пух, кожу	1 балл
12.	б) из доходов и расходов	1 балл
13.	в) участок земли, где вся природа находится под строгой охраной	1 балл
14.	б) Суздаль, в) Кострома	2 балла
15.	Насекомые, птицы - откладывают яйца; рыбы, земноводные - откладывают икру; звери - рожают детёнышей	5 баллов
16.	Головной мозг, легкие, сердце, печень, желудок, тонкая кишка.	6 баллов
Максимальное количество 34 балла		

Контрольная работа №2

1 вариант

1. Какое небесное тело является спутником Земли?

- 1) Солнце 2) Луна 3) Большая Медведица

2. Направление на какую сторону света указывает Полярная звезда?

- 1) юг 2) запад 3) восток 4) север

3. Какие горы являются условной границей между Европой и Азией?

- 1) Уральские горы 2) Алтай 3) Кавказские горы

4. Какое озеро является самым глубоким пресным озером мира?

- 1) Ладожское 2) Онежское 3) Байкал

5. Какие моря относятся к бассейну Северного Ледовитого океана?

- 1) Чукотское, Баренцево, Карское, Белое, м. Лаптевых, Восточно - Сибирское
 2) Чукотское, Баренцево, Карское, Белое, м. Лаптевых, Чёрное
 3) Чукотское, Баренцево, Карское, Белое, м. Лаптевых, Азовское

6. Выбери цепь питания, характерную для зоны Арктики:

- 1) водоросли → рачки → рыбы → пингвины
 2) водоросли → рачки → рыбы → тюлени
 3) водоросли → рачки → рыбы → бурые медведи

7. В Арктике обитают животные:

- 1) бобры, нутрии, хомяки
- 2) волки, белые медведи, рыси
- 3) моржи, тюлени, белые медведи

8. Главным занятием коренного населения тундры является:

- 1) земледелие
- 2) оленеводство
- 3) разведение пчёл

9. Какой лес называется тайгой?

- 1) хвойный
- 2) лиственный
- 3) широколиственный

10. Какое лето в зоне степей?

- 1) тёплое, продолжительное, засушливое
- 2) короткое, прохладное, дождливое

11. Какое утверждение будет верным для описания зоны пустынь?

- 1) выпадают осадки в виде дождя, иногда и снега
- 2) часто бывают продолжительные ливни
- 3) чаще всего осадков не бывает

12. Страна, в которой я живу, расположена на материке:

- 1) Антарктида
- 2) Евразия
- 3) Австралия
- 4) Африка

13. К естественным водоёмам относятся:

- 1) река, озеро, море, океан, пруд
- 2) река, озеро, море, океан, водохранилище
- 3) река, озеро, море, океан, ручей

14. В каком ряду перечислены только полезные ископаемые, используемые в качестве топлива?

- 1) гранит, нефть, железная руда
- 2) торф, природный газ, каменный уголь
- 3) каменный уголь, глина, нефть

1. Какое небесное тело является спутником Земли?

- 1) Солнце 2) Большая Медведица 3) Луна

2. Направление на какую сторону света указывает Полярная звезда?

- 1) север 2) запад 3) восток 4) юг

3. Какие горы являются условной границей между Европой и Азией?

- 1) Кавказские горы 2) Алтай 3) Уральские горы

4. Какое озеро является самым глубоким пресным озером мира?

- 1) Байкал 2) Онежское 3) Ладожское

5. Какие моря относятся к бассейну Северного Ледовитого океана?

- 1) Чукотское, Баренцево, Карское, Белое, м. Лаптевых, Чёрное
2) Чукотское, Баренцево, Карское, Белое, м. Лаптевых, Восточно - Сибирское
3) Чукотское, Баренцево, Карское, Белое, м. Лаптевых, Азовское

6. Выбери цепь питания, характерную для зоны Арктики:

- 1) водоросли → рачки → рыбы → пингвины
2) водоросли → рачки → рыбы → бурые медведи
3) водоросли → рачки → рыбы → тюлени

7. В Арктике обитают животные:

- 1) бобры, нутрии, хомяки
2) моржи, тюлени, белые медведи
3) волки, белые медведи, рыси

8. Главным занятием коренного населения тундры является:

- 1) оленеводство 2) земледелие 3) разведение пчёл

9. Какой лес называется тайгой?

- 1) лиственный 2) хвойный 3) широколиственный

10. Какое лето в зоне степей?

- 1) короткое, прохладное, дождливое

2) тёплое, продолжительное, засушливое

11. Какое утверждение будет верным для описания зоны пустынь?

- 1) чаще всего осадков не бывает
- 2) часто бывают продолжительные ливни
- 3) выпадают осадки в виде дождя, иногда и снега

12. Страна, в которой я живу, расположена на материке:

- 1) Антарктида 2) Африка 3) Австралия 4) Евразия

13. К естественным водоёмам относятся:

- 1) река, озеро, море, океан, пруд
- 2) река, озеро, море, океан, ручей
- 3) река, озеро, море, океан, водохранилище

14. В каком ряду перечислены только полезные ископаемые, используемые в качестве топлива?

- 1) каменный уголь, глина, нефть
- 2) гранит, нефть, железная руда
- 3) торф, природный газ, каменный уголь

Контрольная работа по окружающему миру, 4 класс

1 вариант, (ключи)

1.	2) Луна	1 балл
2.	4) север	1 балл
3.	1) Уральские горы	1 балл
4.	3) Байкал	1 балл
5.	1) Чукотское, Баренцево, Карское, Белое, м. Лаптевых, Восточно - Сибирское	1 балл
6.	2) водоросли → рачки → рыбы → тюлени	1 балл
7.	3) моржи, тюлени, белые медведи	1 балл
8.	2) оленеводство	1 балл

9.	1) хвойный	1 балл
10.	1) тёплое, продолжительное, засушливое	1 балл
11.	3) чаще всего осадков не бывает	1 балл
12.	2) Евразия	1 балл
13.	3) река, озеро, море, океан, ручей	1 балл
14.	2) торф, природный газ, каменный уголь	1 балл
Максимальное количество 14 баллов		

Контрольная работа по окружающему миру, 4 класс

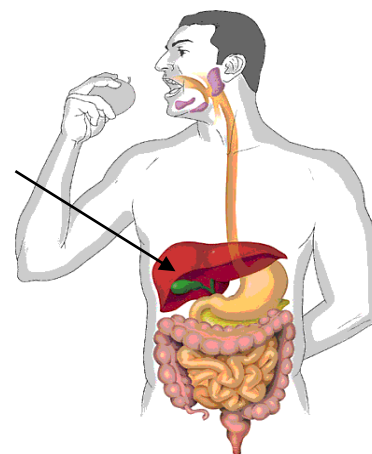
2 вариант, (ключи)

1.	3) Луна	1 балл
2.	1) север	1 балл
3.	3) Уральские горы	1 балл
4.	1) Байкал	1 балл
5.	2) Чукотское, Баренцево, Карское, Белое, м. Лаптевых, Восточно - Сибирское	1 балл
6.	3) водоросли → рачки → рыбы → тюлени	1 балл
7.	2) моржи, тюлени, белые медведи	1 балл
8.	1) оленеводство	1 балл
9.	2) хвойный	1 балл
10.	2) тёплое, продолжительное, засушливое	1 балл
11.	1) чаще всего осадков не бывает	1 балл
12.	4) Евразия	1 балл
13.	2) река, озеро, море, океан, ручей	1 балл
14.	3) торф, природный газ, каменный уголь	1 балл
Максимальное количество 14 баллов		

Итоговая контрольная работа

Работа представлена в одном варианте

1. Назови науку, изучающую Землю
 - 1) история
 - 2) астрономия
 - 3) география
 - 4) **экология**
2. Укажи, что не является планетой
 - 1) Нептун
 - 2) **Солнце**
 - 3) Плутон
 - 4) Земля
3. Укажите, что образуется на месте цветка у растений
 - 1) **плод**
 - 2) ветка
 - 3) корень
 - 4) лист
4. Выбери вещественный источник информации
 - 1) сказка
 - 2) былина
 - 3) поговорка
 - 4) **монета**
5. Из зёрен каких растений делают кашу «Геркулес»
 - 1) пшеницы
 - 2) рис
 - 3) **овёс**
 - 4) просо
6. Определи век, к которому относится 1812 год
 - 1) XVI
 - 2) XVIII
 - 3) XVII
 - 4) **XIX**
7. Какая система органов изображена на рисунке:
 - 1) **пищеварительная система**
 - 2) дыхательная система
 - 3) кровеносная система
 - 4) нервная система
8. Определи, что не растёт в лесной зоне
 - 1) клюква
 - 2) малина
 - 3) **ягель**
 - 4) шиповник
9. Укажи птиц из Красной Книги
 - 1) кречет
 - 2) **утка-мандаринка**
 - 3) стерх
 - 4) дятел
10. Укажи более ранний период истории
 - 1) Средние века
 - 2) Древний мир
 - 3) **Первобытная история**
 - 4) Новое время



2) Древний мир

4) Новейшее время

11 Укажи, с кем сражалось народное ополчение, собранное Мининым и Пожарским?

1) с немцами 2) со шведами 3) с монголо- татарами 4) с поляками

В1. В каком документе прописаны основные законы нашей страны?

В2. Из какого полезного ископаемого производят бензин?

В3. Напиши название самого маленького материка _____

В4. А на каком материке расположена наша страна?

С1. Что такое семья?

С2. Люди каких национальностей живут в твоём крае?